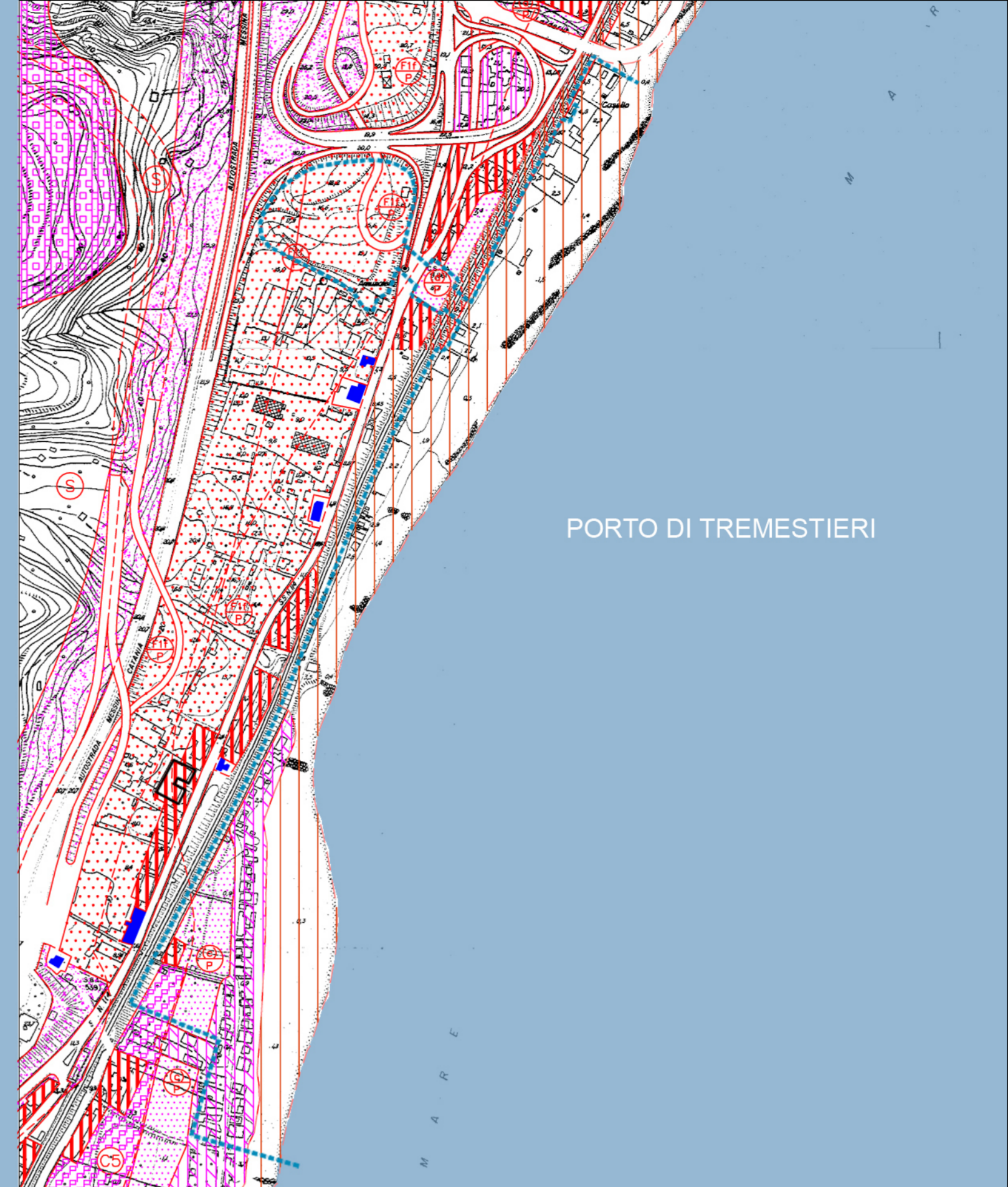
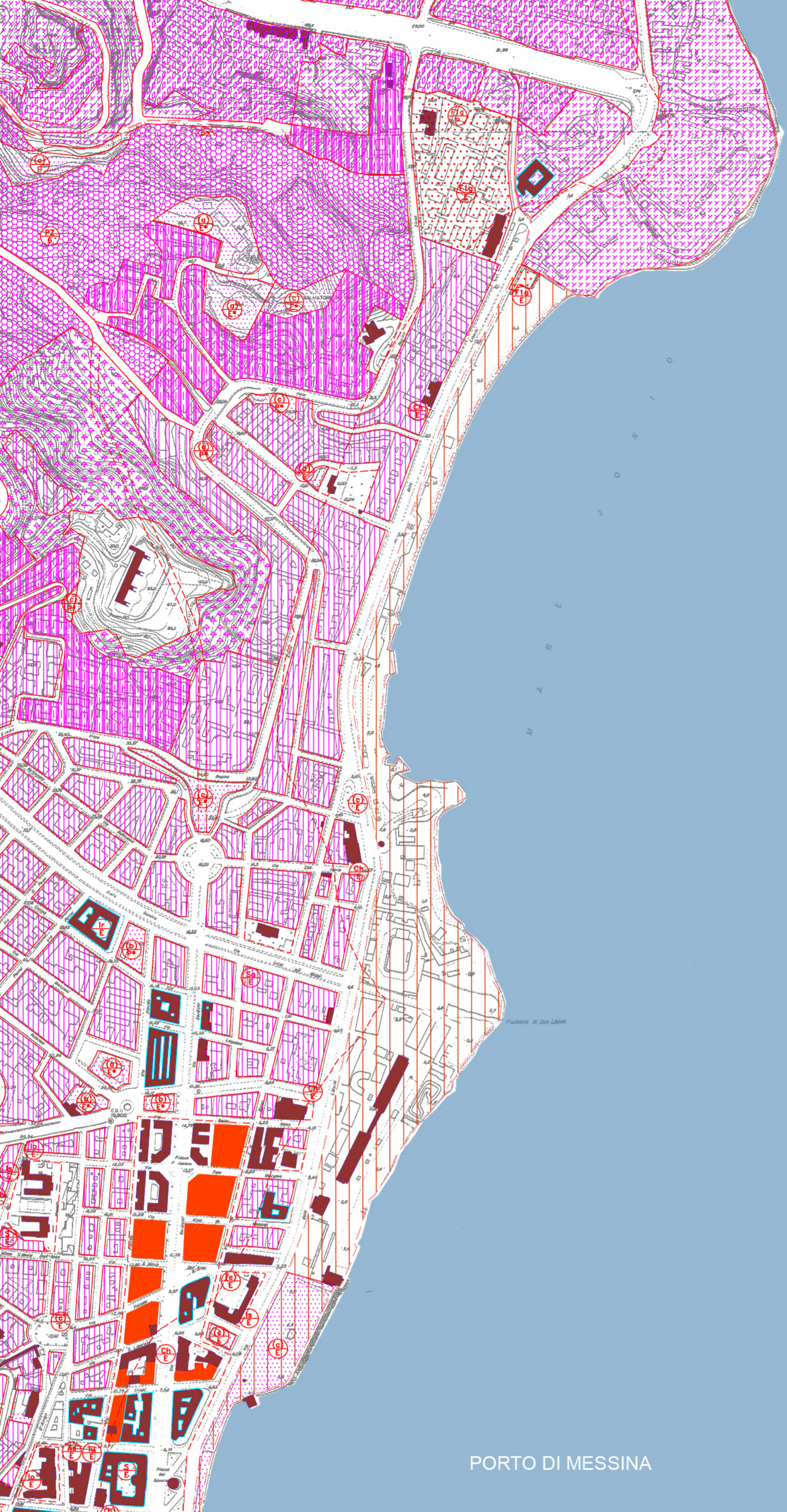


scala 1:5.000



PORTO DI TREMESTIERI



PORTO DI MESSINA



limiti del PRP vigente

STRUMENTI URBANISTICI VIGENTI

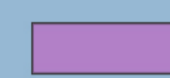
PIANO REGOLATORE PORTUALE

(variante generale approvato con D.M. n.129 del 02.02.1959)



ADEGUAMENTO TECNICO FUNZIONALE

(approvato dal Cons. Sup. dei LL.PP. con Voto n° 2 del 7.05.03)

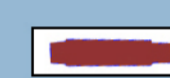


PIANO REGOLATORE GENERALE

(adottato con deliberazione n.29/C del 06.04.98)

DISCIPLINA DEL SUOLO E DEGLI EDIFICI

A1 - Immobili di interesse storico monumentale o ambientale



B4d - Di completamento



B5a - Di recupero



C5 - Residenza stagionale con insediamenti ricettivi



E2 - Verde Ambientale



F1a - Scuola superiore



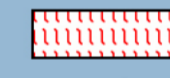
F1e - Carceri (P) e caserme (M)



F11 - Uffici, Fiera



H2 - Aree ferroviarie



Sp1e - Servizi pubblici urbani esistenti (a), (b), (c), (d)



Sp1p - Servizi pubblici urbani di progetto(a), (b), (c), (d)



P.P.E. - Piani Particolareggiati Esecutivi



P.P.R. - Piani Particolareggiati di Risanamento  
Attrezzature e servizi pubblici o di uso pubblico



SERVIZI E ATTREZZATURE

Servizi amministrativi



Altri servizi



Verde attrezzato



NUOVA DELIMITAZIONE DEGLI AMBITI PORTUALI



AUTORITÀ PORTUALE DI MESSINA  
PIANO REGOLATORE PORTUALE DI MESSINA  
RELAZIONE GENERALE

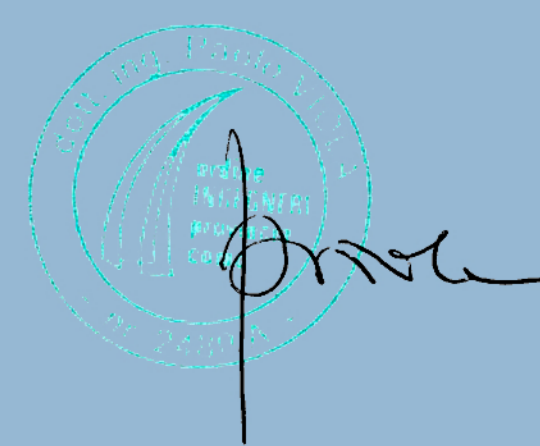
SETTEMBRE 2010

REVISIONE ADEGUATA ALLE INDICAZIONI E PRESCRIZIONI DEL PARERE N° 5229/08  
DEL 26.11.2008 DELLA SOVRINTENDENZA AI BB. CC. AA. DI MESSINA  
E DEL VOTO N° 51/2009 DEL 18.12.2009 DEL CONSIGLIO SUPERIORE DEI LL.PP.

INQUADRAMENTO URBANISTICO

progetto  
IDROTEC SRL (capogruppo)  
ing. Franco Grimaldi, ing. Ferruccio Fontana, ing. Paolo Atzeni, ing. Francesca Magri  
VIOLA INGEGNERI & ARCHITETTI ASSOCIATI  
ing. Paolo Viola, arch. Emanuele Colombo, arch. Ilaria Feraco  
BONIFICA SPA  
ing. Franco Bocchetto

ufficio tecnico A.P.  
ing. Francesco Di Sarcina  
segretario generale  
dott. Giuseppe Del Grande  
presidente  
prof. ing. Dario Lo Bosco



ALLEGATO

A2